

# S.P.V.

Société de Production du Valenciennois

## LES BANDES D'ALERTE

### NOTICE TECHNIQUE DE MISE EN ŒUVRE

1) Faire fondre la colle dans un fondoir propre (ne pas dépasser 180°) . Fût de colle d'environ 25 Kgs  
Oter l'emballage. Casser le pain de colle (plus les morceaux sont petits, plus vite il fondra)

2) Nettoyer le support afin qu'il soit sec, propre et exempt de graisse.

3) Tracer l'emplacement du dispositif.  
Trait bleu de cordeau à 0,50 de largeur



4) Appliquer à la brosse, le vernis  
d'imprégnation à l'intérieur du tracé  
(consommation moyenne : 350 g/m<sup>2</sup>)



5) Lorsque l'imprégnation est sèche entre 1h et 2h  
Vérifier au toucher.  
Dérouler toute la bande à sec sur l'imprégnation  
L'ajuster en longueur  
Dans le cas d'une chaussée, laisser libre le caniveau.



6) Mouiller sur 15 cm environ de part et d'autre  
de la bande (attention de ne pas mouiller la  
couche d'imprégnation) de façon à pouvoir  
enlever sans difficulté les bavures de colle.

**S.P.V.**

ZI Les Pierres Blanches - 80, rue Louis Petit - 59220 DENAIN

Tél. 03.27.45.91.27 - Fax 03.27.31.07.62 - e-mail : MOQUETTE.ROUTIERE@wanadoo.fr - Site WEB : SPV-MOQUETTE-ROUTIERE.COM

7) Enrouler la moitié de la bande

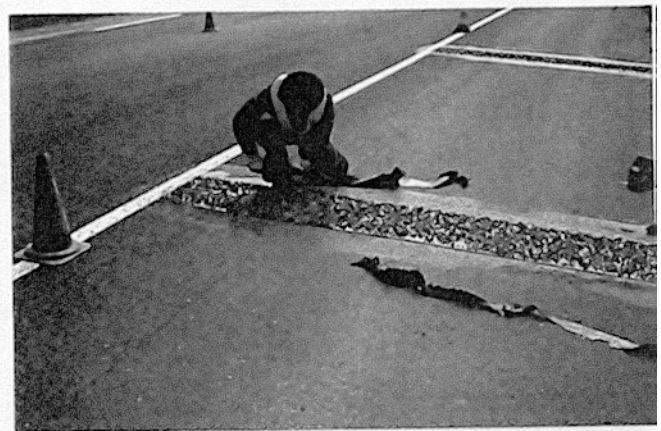


8) Verser avec un arrosoir métallique la colle liquide devant la bande enroulée, et dérouler la bande en faisant glisser la colle, faire attention de ne pas trop déborder la colle de plus de 1 à 5 cm sur la partie mouillée.

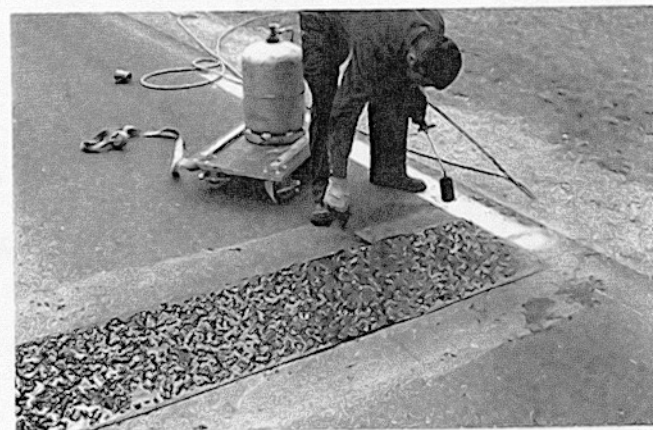
9) Même opération pour l'autre moitié



10) Lorsque la colle qui a débordé est froide (10 mn environ), l'ôter avec petit riffard ou couteau à enduire



11) Confirmer les bords en chauffant légèrement au chalumeau en écrasant à la spatule



Le jeu comprend :

- 11 bandes de  $3,50 \times 0,50$
- 50 kgs de colle bitumineuse
- primaire (imprégnation) 8 litres

A prévoir en complément

- fondeur (avec brûleur, arrosoir)
- stanley – gants – cordeau
- brosse pour vernis (primaire imprégnation)
- hachette (pour casser le bitume)